



Denuncien tracte de favor de les administracions públiques a l'escola de música de l'Orfeó Lleidatà

Lleida ciutat - Cultura

Escrit per Bondia.cat

Dimarts 20, Novembre de 2012 14:14



La **Plataforma d'Empreses d'Ensenyaments Musicals de Lleida (PEEML)** es planteja presentar una denúncia al tribunal de la competència de la UE contra la Paeria, la Diputació de Lleida i la Generalitat de Catalunya per fomentar la competència deslleial.

La PEEML, **integrada inicialment per les escoles de música Arts Musicals, L'Intèrpret i Música Pons Roselló** així com les **acadèmies de música Escola d'Acordió de Lleida i L'Assaig**, creu un greuge que les administracions paguin les instal·lacions i **aportin diners a una entitat privada com l'Orfeó Lleidatà**, perquè l'utilitzi per explotar un negoci privat d'ensenyaments musicals.

En aquest sentit, posen com a exemple els 800.000 euros que la Paeria, la Diputació i la Generalitat han aportat a l'Orfeó Lleidatà per a la construcció d'un auditori a la seva seu. "Una despesa de diners públics que arriba quan les retallades estan fent passar un mal moment al món de la cultura a la ciutat de Lleida, ciutat que ja disposa de diverses infraestructures d'aquestes característiques", asseguren en un comunicat.

La Plataforma informa que, tot i que no ha pogut tenir encara accés a tota la informació, les administracions han atorgat a l'Orfeó Lleidatà diners públics per un **valor aproximat de 1.051.569 euros** en els darrers anys. "Amb aquests diners s'ha construït la seva seu social. Una seu

social, però, que utilitza majoritàriament per a impartir classes de música a través d'una altra societat: l'EMOL".

La Plataforma també denuncia que les administracions públiques dispensen un **tracte de favor** a l'EMOL, com la gratuïtat en l'ús de les sales municipals, la impressió gratuïta de material comercial a la impremta de la Diputació de Lleida o la concessió sense concurs públic de la gestió d'escoles municipals de música i de l'Aula de Música Tradicional de la Generalitat de Catalunya. Un tracte que ha dut a confondre l'entitat privada com si es tractés d'una de pública.

Requeriments a l'administració

Per tot plegat, la PEEML demana a les administracions públiques que vetllin perquè l'ús de l'edifici seu de l'Orfeó Lleidatà es destini a l'activitat per a la qual se li van concedir les subvencions i no per dur a terme activitats d'un negoci privat que suposa competència deslleial en un sector que està perfectament regulat; que auditin i revisin mitjançant addendes als corresponents convenis el compliment dels mateixos, la destinació real de les subvencions que s'han atorgat i l'ús real dels espais que s'han pagat amb diners públics; que aturin les subvencions atorgades a la construcció d'un nou auditori a la ciutat.

Per això, la Plataforma presentarà una denúncia al tribunal de la competència de la UE si les administracions públiques continuen fomentant la competència deslleial al sector.

ALTRES TITULARS

- Querelles de Mas i Pujol contra 'El Mundo' per injúries i calúmnies
- Ros: "No es pot aturar el Segarra-Garrigues"
- Josep Cosconera, cap de llista d'ERC a Lleida
- Rajoy nega que doni la residència als estrangers que comprin un habitatge de més de 160.000 euros
- La Societat de Foment del Pallars Jussà estarà formada per 44 empresaris, 10 Ajuntaments i el Consell Comarcal
- Catalunya perdrà 405.000 habitants en els pròxims 10 anys i les defuncions superaran els naixements el 2021



MERCAT IMMOBILIARI

ALQUILO PLAZA DE PÁRQUING

Garatges - C/ CAMP DE MART...

PUBLICA EL TEU ANUNCI

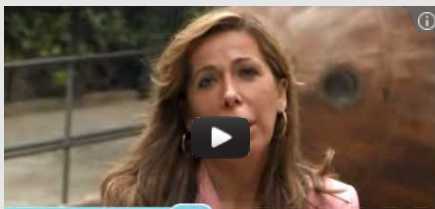
MÉS

EL VÍDEO DESTACAT



El #25n tothom a votar

PUBLICITAT



RECERCA DE NOTÍCIES

Recerca per paraules...

CERCAR

FILTRE DE NOTÍCIES



Per territori

FILTRAR

VERSÍO IMPRESA



BAIXA'T LA VERSÍO IMPRESA

ACCEDIR A L'HEMEROTECA

ÚLTIMS ARTÍCLES ALS BLOCS



Josep Ramon Ribé
El que importa és opinar



Lourdes Cardona
Entre blanc i negre



Anna Fillat Prat
Reflexions esportives



E. Ribera Gabandé
Viatges i gastronomia



Joan Paredes
Make your heart beat